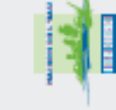




# eine Kampagne von



## FRÜHER

Fließende Übergänge

Spontanvegetation

Einheimische Vegetation



© Admin. Nature et Forêts

## HEUTE

Scharfe Trennungen

Keine Spontanvegetation

Standardgrün



© Admin. Nature et Forêts



© Fondation Héliot fir d'Natur



© Admin. Nature et Forêts



Larochette



© Admin. Nature et Forêts

Ettelbrück

## Fließende Übergänge

reduzieren den Pflegeaufwand.

Gut geeignet dafür sind magere Substrate (Schotterdecken). Sie sind wasserdurchlässig, trocknen schnell ab, und ergeben artenreiche kleinwüchsige Vegetationsformen.



**Spontanvegetation** entwickelt sich auf wenig befahrenen oder begangenen Schotter- und Pflasterflächen.

Durch den Verzicht auf Herbizide entstehen neue Gestaltungselemente und mehr Artenvielfalt.







© Admin. Nature et Forêts

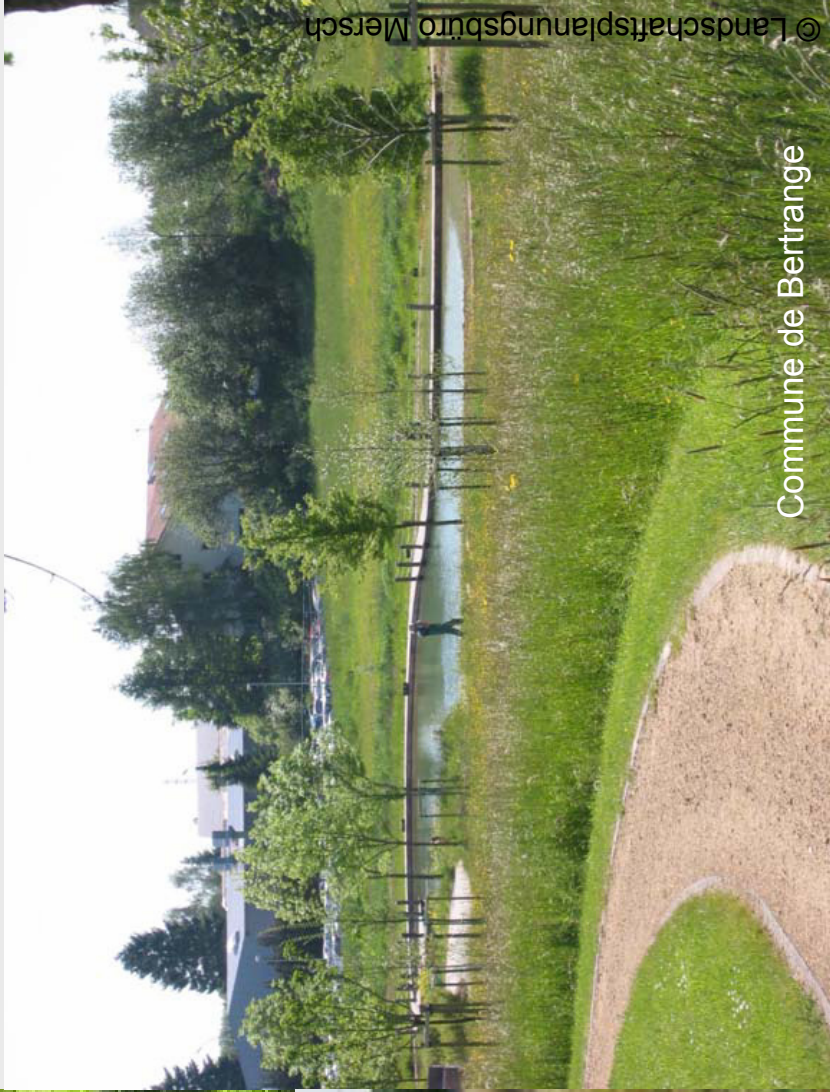


© www.ser-foundation.ch



© Admin. Nature et Forêts

Ein **Mix** aus intensiver und extensiver Pflege erhöht den Erlebniswert und stellt ein Beitrag zu mehr Biodiversität dar.



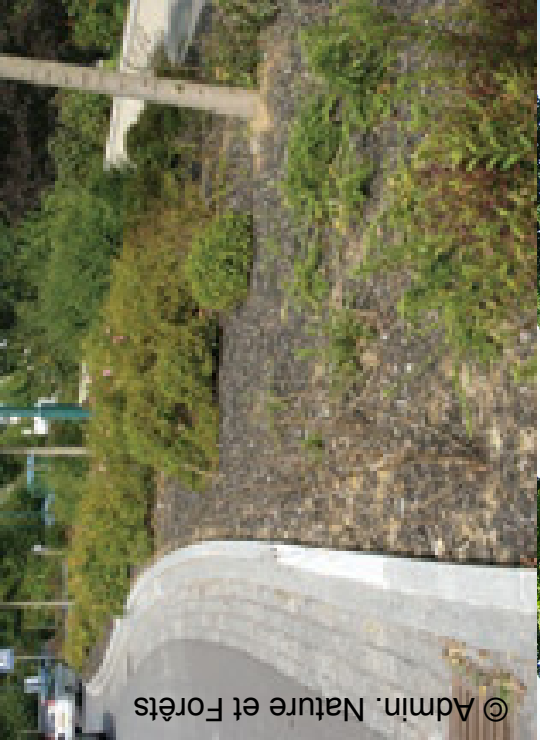
Commune de Bertrange

© Landschaftsplanungsbüro Mersch





© Maison de l'Eau de l'Attentissol



© Admin. Nature et Forêts



© Landschaftsplanungsbüro Mersch

# Ästhetik



Landschaftsplanungsbüro Mersch



© Admin. Nature et Forêts



© Admin. Nature et Forêts