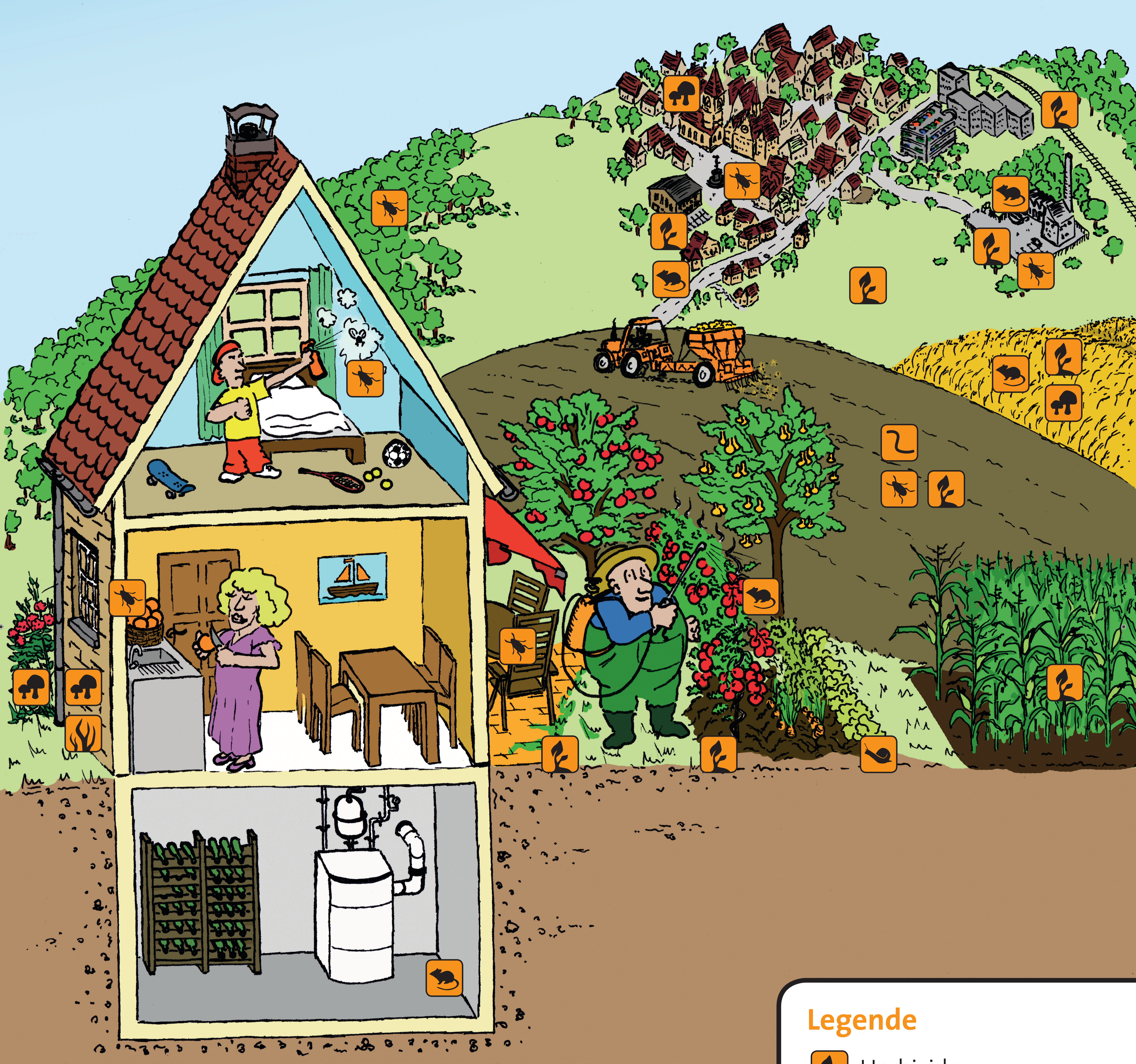


✘ Wer und wo?

Pestizide werden von fast jedem, fast überall und zu fast jeder Jahreszeit eingesetzt. Somit sind Mensch und Natur kontinuierlich einer Vielzahl von verschiedenen Mitteln ausgesetzt. Die unterschiedlichen Pestizide können sich untereinander vermischen.

Dabei können die Wirkstoffe und deren Abbauprodukte nicht beabsichtigte Effekte verursachen. Es entsteht auf Dauer ein Wirkstoff-Cocktail, dessen Folgen für Fauna, Flora und den Menschen unvorhersehbar sind.



Legende

-  Herbizide
-  Insektizide
-  Fungizide
-  Algizide
-  Rodentizide
-  Molluskizide
-  Nematizide